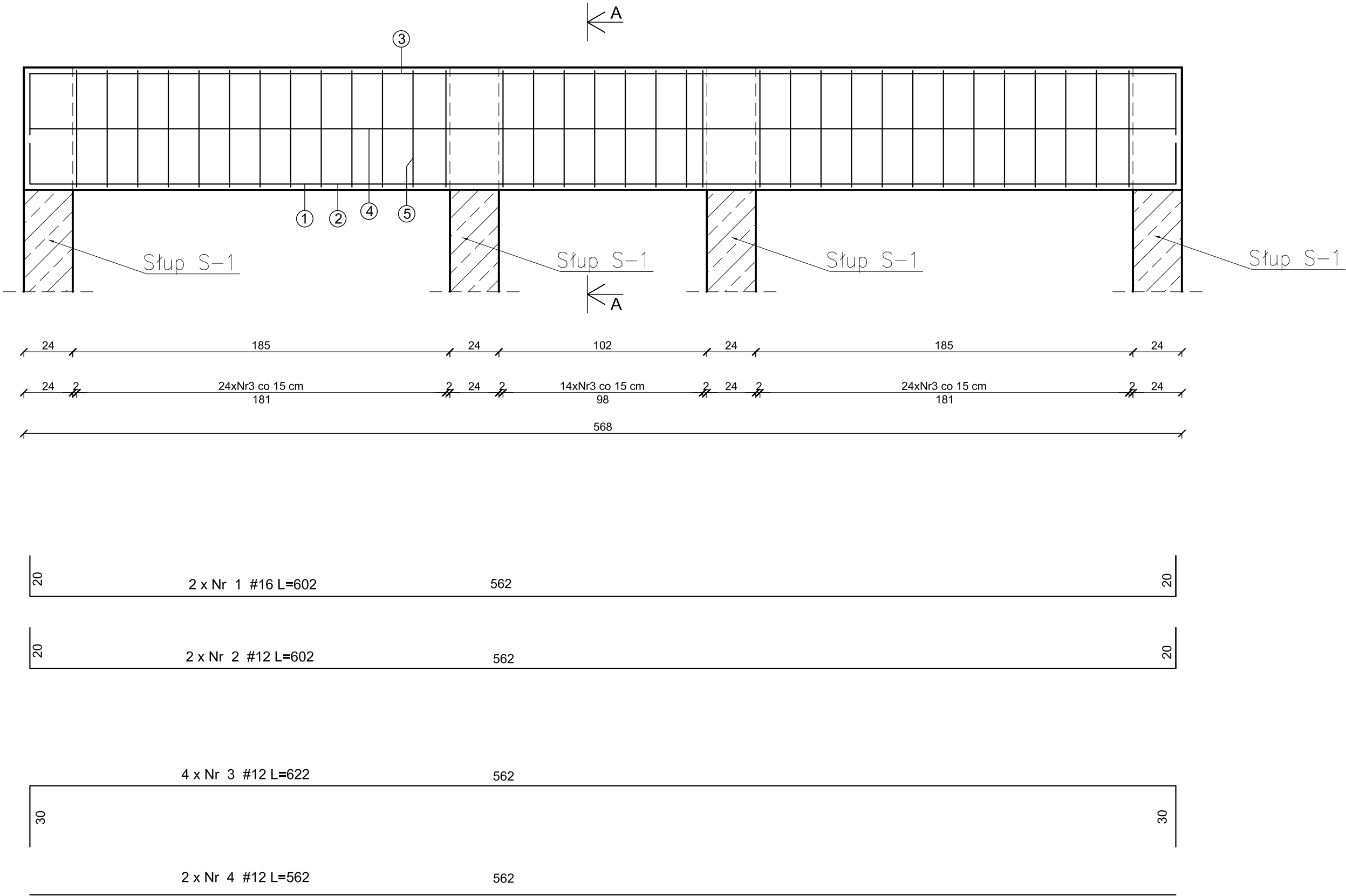


Podciąg P-4 1 szt.
60x24cm; hp=+2,95m

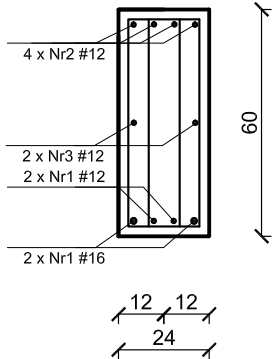


ZESTAWIENIE STALI ZBROJENIOWEJ									
POZ.	NR PRĘTA	ø [mm]	DŁUGOŚĆ [m]	ILOŚĆ			DŁ. ŁĄCZNA [m]		
				PRĘTÓW	x POZ.	RAZEM	A-IIIIN		
							ø8	ø12	ø16
Poz. P-4- Podciąg - 1 szt.									
P-4	1	16	6,02	2	1	2			12,04
	2	12	6,02	2	1	2		12,04	
	3	12	6,22	4	1	4		24,88	
	4	12	5,62	2	1	2		11,24	
	5	8	1,54	62	1	62	95,48		

DŁUGOŚĆ RAZEM [m]	95,48	48,16	12,04
MASA JEDNOSTKOWA [kg/m]	0,222	0,888	1,59
MASA [kg]	32,40	89,20	19,14
MASA CAŁKOWITA [kg]	140,74		

- 1) Opis kształtu pręta: PN-EN ISO 3766 metoda B (osiowo)
2) Opis długości haka: gabarytowy
3) Długość pręta L: suma wymiarów osiowych

A-A



- UWAGI:
1. Beton konstrukcyjny C20/25,
2. Stal zbrojenia głównego A-IIIIN (RB500W),
strzemion A-I (St3S).

PODCIĄG P-4
SKALA 1:20

JEDNOSTKA PROJEKTOWA PRZEDSIĘBIORSTWO BUDOWLANE TEMPUS SP. Z O.O. LASOCICE, ul. SZKOLNA 16 64-100 LESZNO NIP 697-22-25-959 e-mail: tempus@tempus.pl www.tempus.pl			
INWESTYCJA ROZBUDOWA Z PRZEBUDOWĄ BUDYNKU SZKOŁY PODSTAWOWEJ W LASOCICACH- PROJEKT ZAMIENNY			
Działka nr 319/8 Lasocice, ul. Szkolna 13			
INWESTOR Gmina Świąciechowa ul. Ułańska 4 64-115 Świąciechowa			
NAZWA RYSUNKU PODCIĄG P-4			
Niniejszy projekt jest chroniony prawem autorskim. Przedsiębiorstwo Budowlane TEMPUS Sp. z o.o., zgodnie z Ustawą z dnia 4 lutego 1994 r. o prawie autorskim i prawach pokrewnych, zastrzega sobie prawa autorskie i zakazuje bez jego wiedzy i zgody powielania i wykorzystywania tego projektu do celów niezgodnych z jego przeznaczeniem.			
PROJEKTANT KONSTRUKCJA	inż. TOMASZ KACZMAREK Uprawnienia nr WKP/0279/PWOK/09 w specjalności konstrukcyjnej		SKALA 1:20
SPRAWDZAJĄCY KONSTRUKCJA	mgr inż. JAKUB RZEŹNICZAK Uprawnienia nr 362/62/Lo w specjalności konstrukcyjnej		NR RYS. K-13
ASYSTENT PROJEKTANTA, OPRACOWAŁ	inż. KAJA SPYCHAŁA inż. MACIEJ MASZTALERZ		STRONA 46
DATA OPRACOWANIA PAŹDZIERNIK 2022		BRANŻA KONSTRUKCJA	